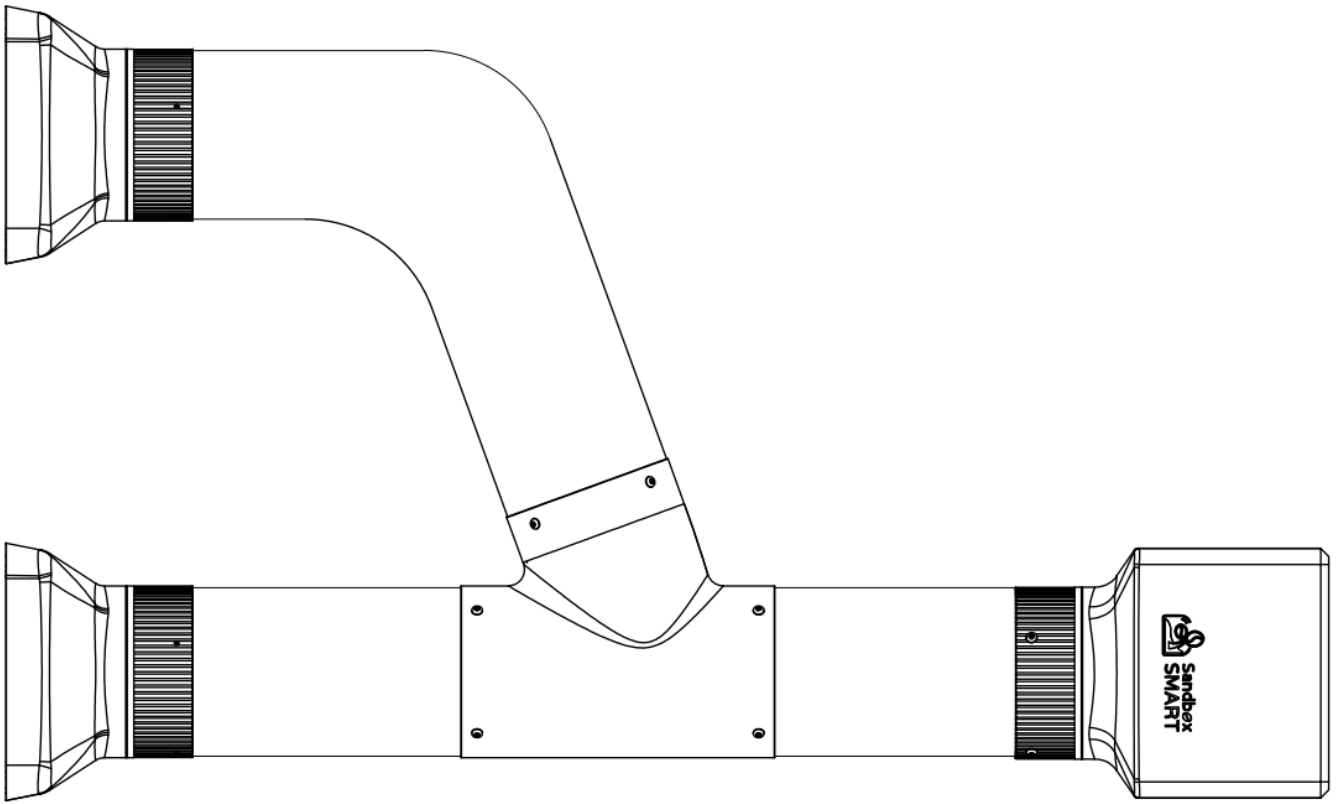


取扱説明書

Sandbox Smart F2 排気装置



製品仕様

製品型番：Sandbox Smart F2

製品サイズ：93 x 610～1530±25 x 250～370±25 mm (W / L / H)

電圧：DC 5.0V

電力：4.5 W

製品重量：1,300 g ± 5%

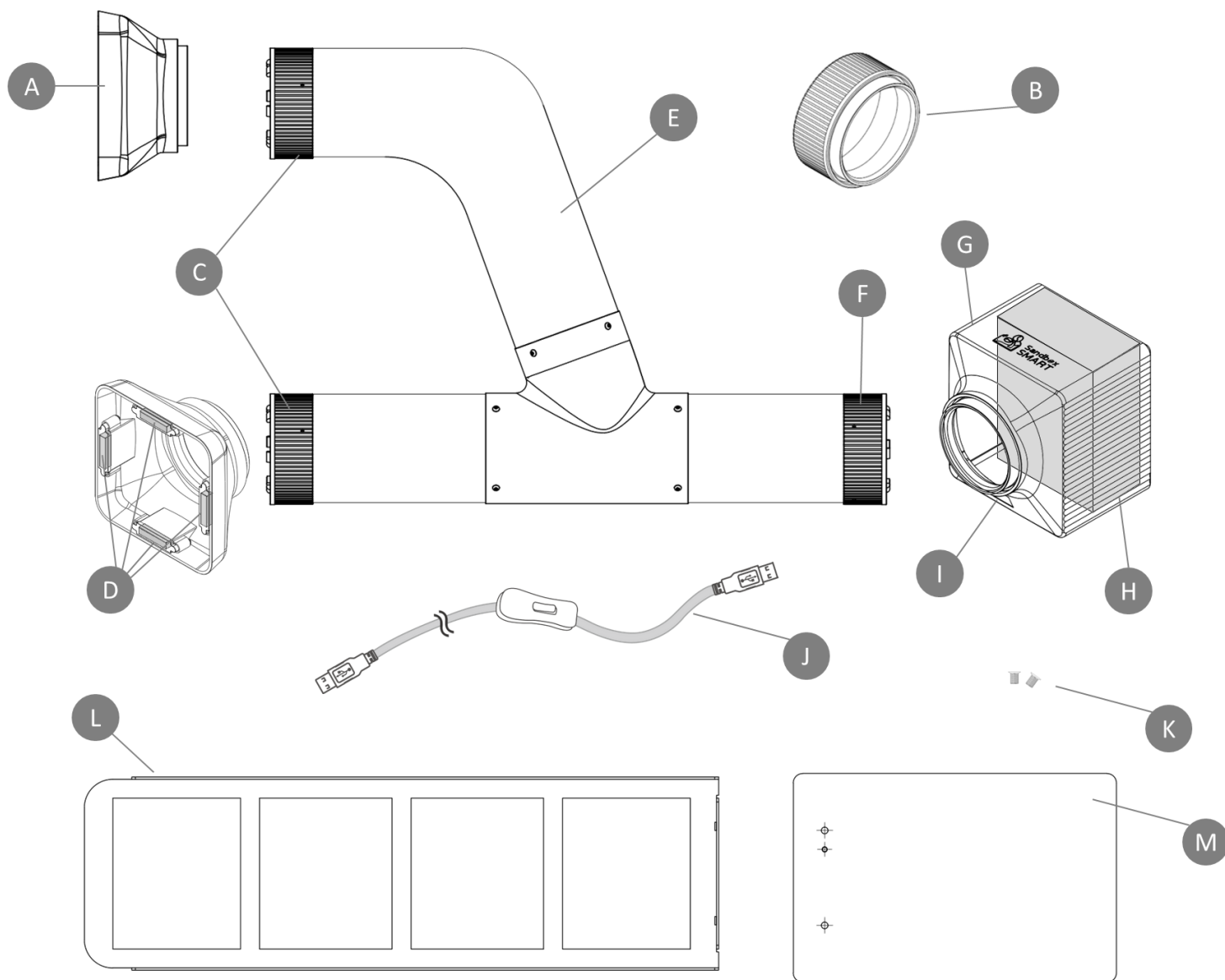
カラー：ブラック

製品内容：吸気口×2、完全密閉式キャップ、排気ダクト、排気ファン本体、USB ケーブル、ファンスタンド、ファンスタンド台座、ファンスタンド固定用ねじ×2、保証書

製品特長

- 強力な排気能力で、粉塵をスピーディーに排出
- USB 給電で消費電力が小さく、超省エネ
- 分解可能な設計で、収納に便利
- マグネット吸着式だから、一瞬で簡単に取り付けが完了
- 低騒音設計
- 60～135 cm、ダクトの長さが自由に調整できる

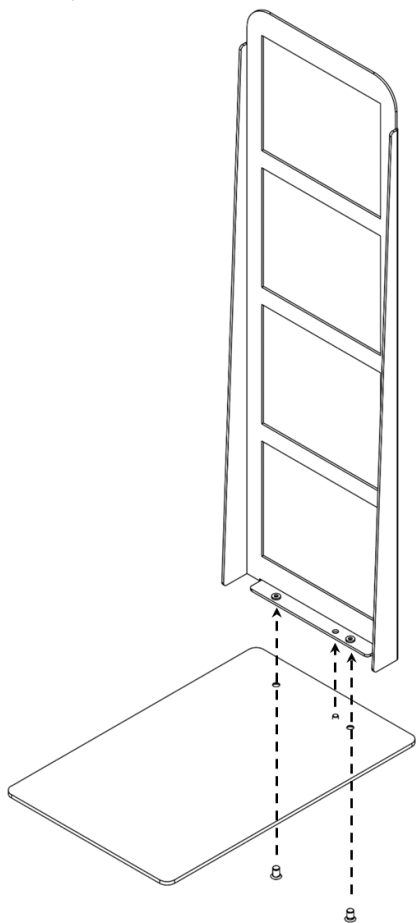
各パーツの説明



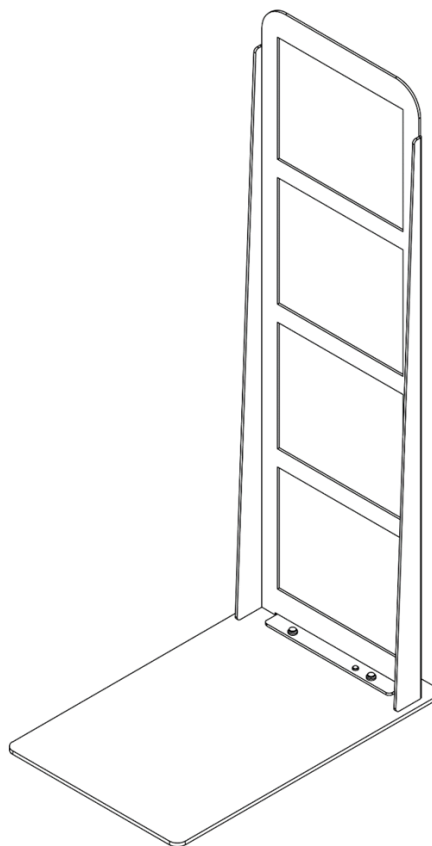
- | | |
|--------------------------|----------------------------|
| A. 吸気口×2 | B. 完全密閉式キャップ |
| C. 吸気口固定リング | D. マグネット×8（各吸気口に4つ） |
| E. 排気ダクト | F. 排気口固定リング |
| G. 排気ファン本体 | H. ファン |
| I. USBポート | J. USBケーブル |
| K. ファンスタンド固定用ねじ×2 | L. ファンスタンド |
| M. ファンスタンド台座 | |

ファンスタンドの組み立て方

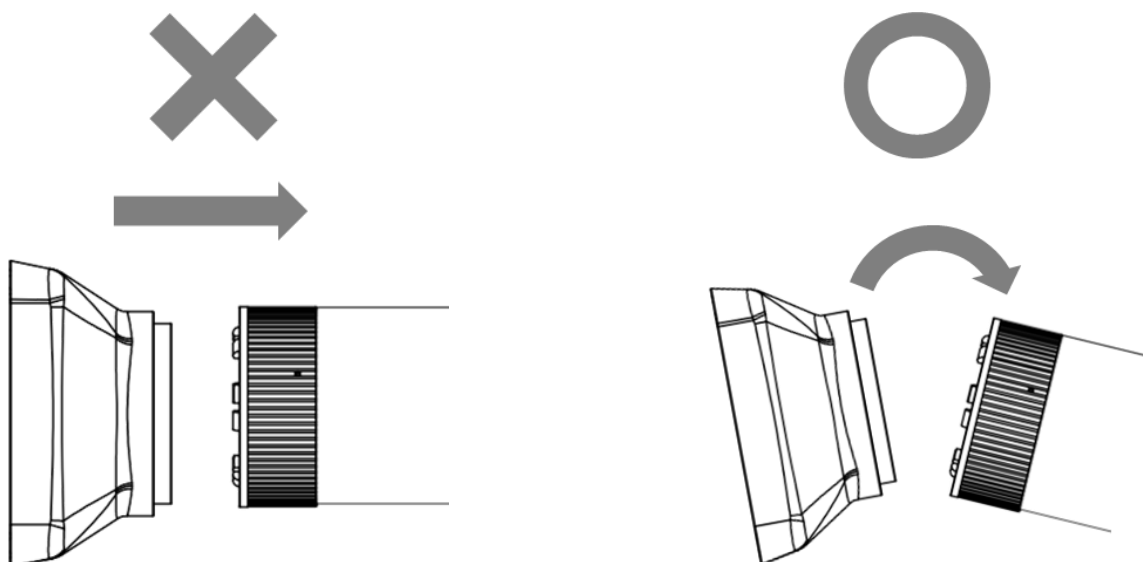
Step1. 台座と支柱のねじ穴の位置を合わせ、付属の固定用ねじで固定する



Step2. 完成



組み立てる際の注意点

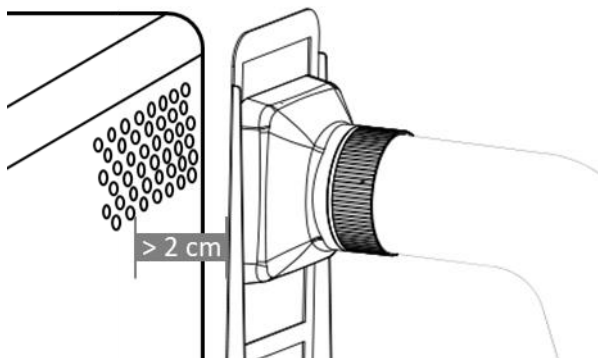


組み立て方

1. ご使用前に全ての梱包材を取り外してください
2. 吸気口固定リングを吸気口に取り付けます
3. 排気口固定リングを排気ファン本体に取り付けます
4. USB ポートに USB ケーブルを接続すれば使用を開始することができます

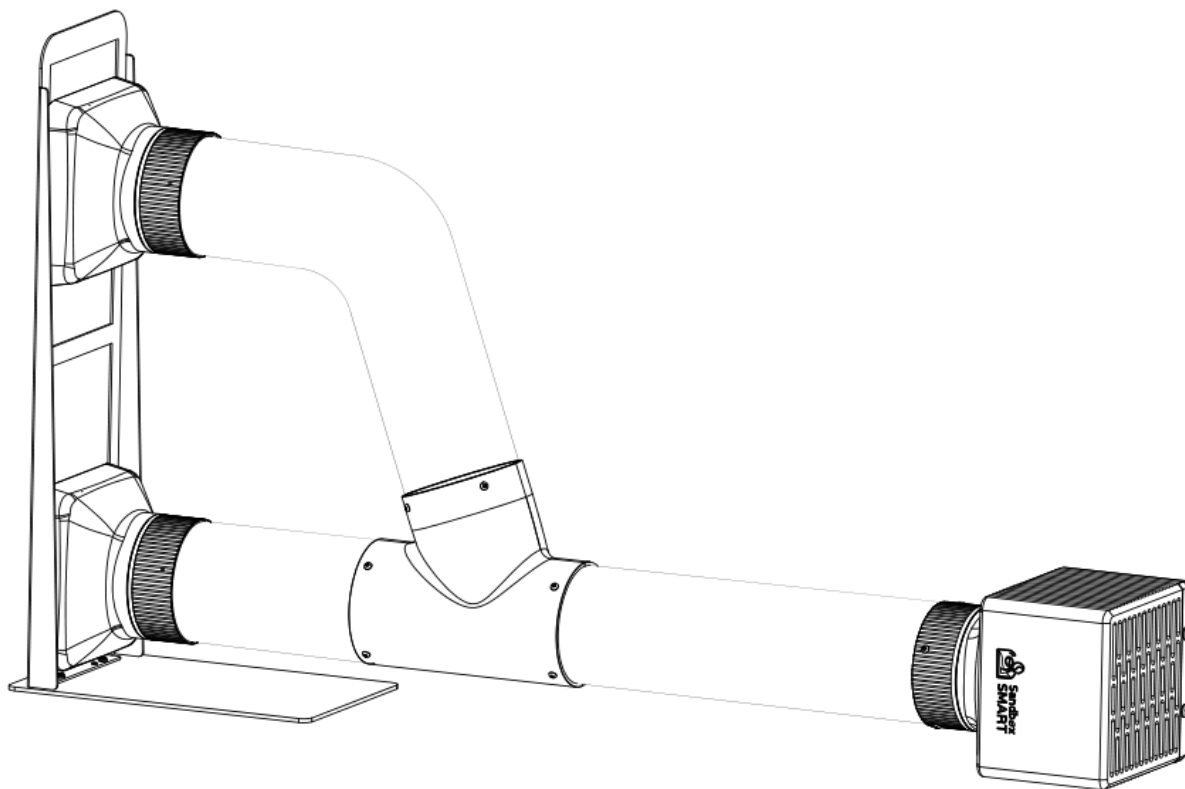
ご使用方法

1. USB 電源コードを使用してモバイルバッテリーに接続するか、あるいは USB 専用 AC アダプターを利用して電気を供給します。
(必ず出力電圧 5V、出力電流 0.7 A 以上の AC アダプターをご使用ください)
2. USB ケーブル上のスイッチを ON にすると、ファンが回転します。
3. 本製品 F2 排気装置はロースターと合わせてのご使用をお勧めいたします。ロースターをご使用の際に排気装置の吸気口をロースターの排気口に吸着させて排気装置を作動させると、排気装置のファンの回転によりロースターの熱風の排出を加速させることができます。
4. ファンスタンドご使用のタイミング：F2 ファンはロースターの熱の排出を加速させます。排気装置をロースター上に吸着させて焙煎曲線に異常が現れた場合は、F2 吸気口をファンスタンド上に吸着させ、さらに排気装置をロースターのファンから 2 cm 以上離れた位置に配置してください。(Sandbox Smart R1 ロースターと F2 を合わせてご使用になる際は、R1 焙煎曲線に影響を及ぼさないよう、必ずファンスタンドをご使用ください。)



5. 完全密閉式キャップご使用のタイミング：1つの吸気口からのみ集中的に排気させたい場合は、どちらか1つの吸気口を完全密閉式キャップ（パーツ B）に付け替えて使用することができます。
6. 使用しないときは電源をお切りください。

使用状況図



安全にご使用いただくための注意事項

1. 火災・発熱・故障などを引き起こす危険性がありますので、電圧の規格が合わない USB 電源には接続しないでください。
2. USB ハブ (USB HUB) に接続する際は他の電気製品と同時に使用しないでください。消費電力の高い電気製品と同時に使用すると正しく作動しない恐れがあります。
3. 部品を水で洗浄しないでください。
4. けがや商品の故障・破損の原因となりますので、ご自分で分解・改造したり、強く押ししたり、ぶついたり、落としたりしないでください。
5. 平らな場所に置いてください。
6. 本製品はご使用後や、誤った使用方法により破損した場合の返品や交換はお受けできませんので、予めご了承ください。
7. お手入れは必ず電源プラグを抜いてから行ってください。
8. 機械本体やファンの汚れを拭き取る際は、揮発性の油・希釈剤・アルコール・スプレー式洗剤を使用しないでください。
9. 本製品は直火やクッキングヒーターおよび電気コンロ (直火とみなされるもの) と合わせて使用しないでください。
10. 製品寿命が短くなりますので、2 時間連続でのご使用はお避け下さい。
11. ご使用中は機械本体に触れないでください。



RoHS 2.0



Sandbox
SMART

